

UMBRELLA | SONNENSCHIRM

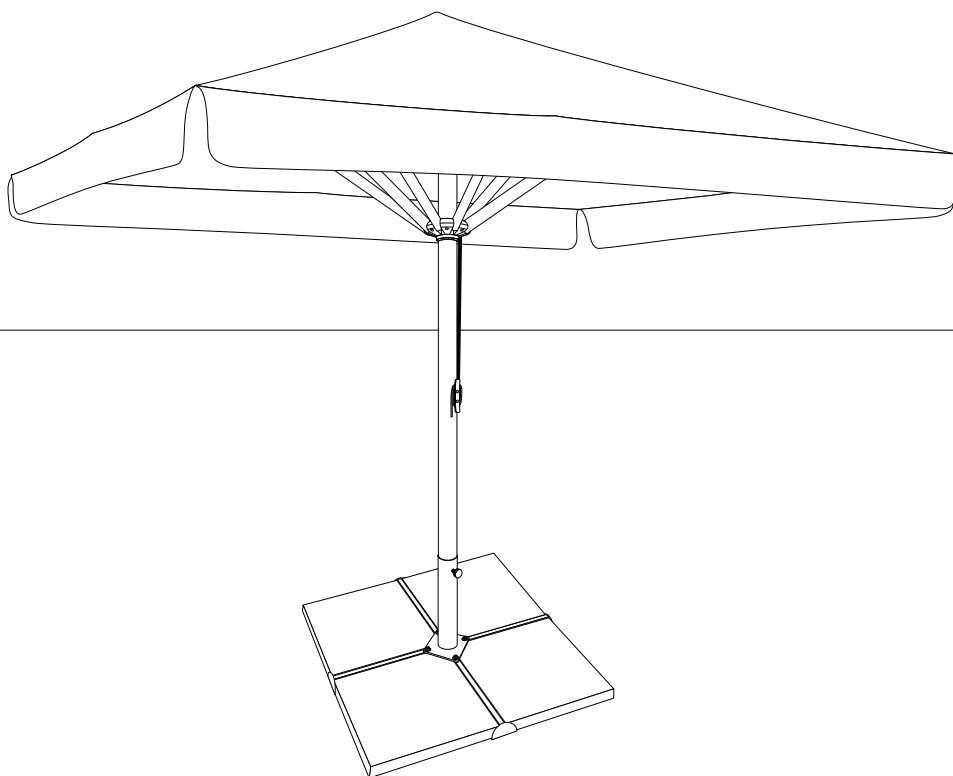
SMALL - 2,5 m, MEDIUM - 3,0 m, LARGE - 3,5 m

X-LARGE - 4,0 m, SQUARE - 3,5×3,5 m



entdecker.com

MANUAL | GEBRAUCHSANWEISUNG



EN

UMBRELLA – MANUAL **3**

DE

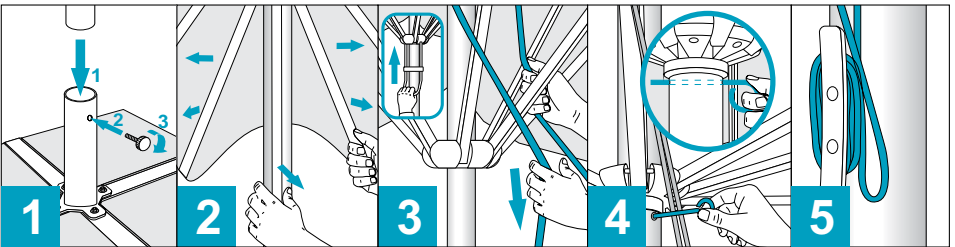
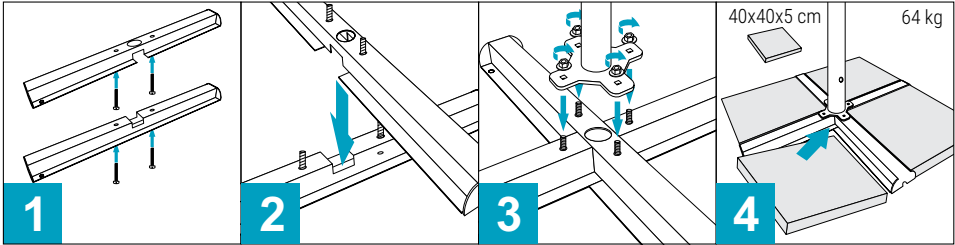
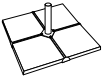
SONNENSCHIRM – GEBRAUCHSANWEISUNG **5**

WE RECOMMEND

1. The parasol is an Advertising Medium and provides shelter from sun. Producer and Distributor shall not be held liable for misuse of the product.
2. Do not use lubricants on movable parts of the frame.
3. Avoid heavy dirt on the canopy, such as: bird droppings, leaves lying for a long time, etc. It is recommended to wash the parasol with mild detergents such as warm water with soap + delicate cloth, sponge.

SAFETY

1. Information and recommendations set out in these terms and conditions as well as the instruction manual are aimed to ensure safe use of the product. The parasol can be safely used at wind speed of ca. 30 km/h (4° Beaufort wind scale). At this level of wind force, dust and paper starting to rise and small branches start moving. For your own safety, do not use the parasol during a storm or heavy snowfall.
2. It is not permitted to open the umbrella by any means other than a cord which is an integral part of the frame.
3. Do not leave the product unattended.
4. The Producer states that polyester fabrics marked with OG/FR symbol are fire resistant and that they meet requirements of PN-EN 13501-1 norm.
5. Any water accumulated on the product must be removed immediately.
6. When the parasol is folded, make sure it's protected to prevent damages caused by strong winds. With wind gusts exceeding 40 km/h, remove the umbrella from the base.
7. When transporting or storing, the canopy and the frame of the parasol should be dry at all times. The product should be transported and stored in a protective cover. Transport and storage without the cover may cause mechanical damage which will not be subject to warranty repair. The concrete base of the parasol should be stored in cool and dry places.
8. Always open the umbrella on an even surface.



Producer and Distributors reserve the right to implement changes to above information.

ENTDECKER GMBH

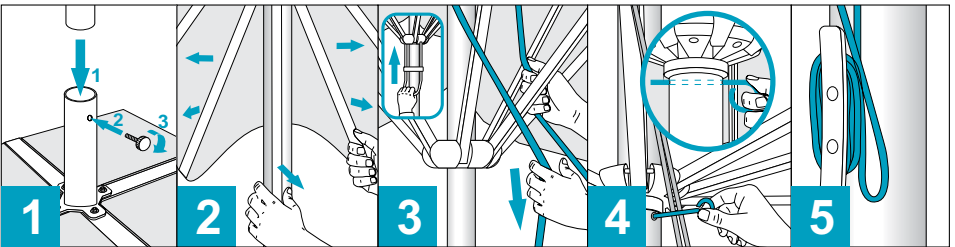
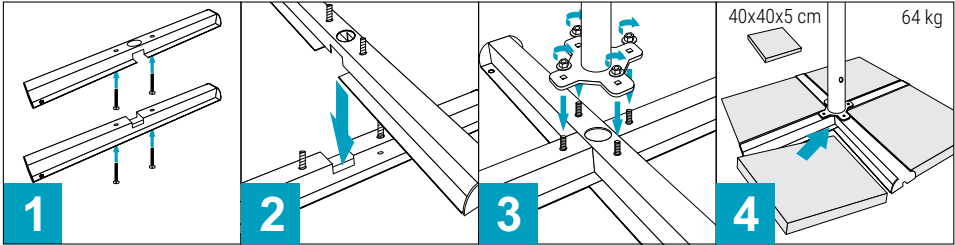
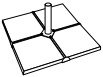
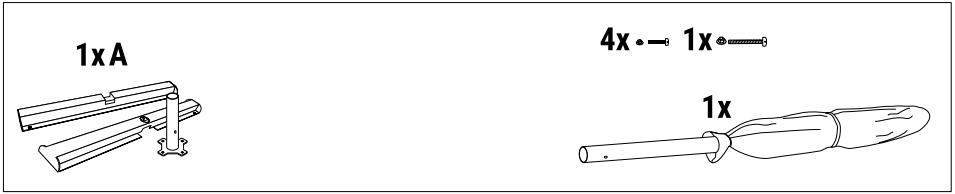
Siemensstraße 5 | 61191 Rosbach v. d. Höhe | Germany
 Tel. +49 (0) 6003-93 444-0 | Fax: +49 (0) 6003-93 444-200
 info@entdecker.com | www.entdecker.com

EMPFEHLUNGEN

1. Der Sonnenschirm bietet primär Schutz vor der Sonne. Hersteller und Vertrieb übernehmen keine Haftung für eventuelle Beschädigungen, die durch unsachgemäße Nutzung entstehen.
2. Verwenden Sie keine Schmiermittel auf den beweglichen Teilen des Rahmens.
3. Der Bezug sollte regelmäßig gereinigt werden um Schäden (z.B durch Vogelkot, Blätter oder Nässe) zu vermeiden. Es wird empfohlen, den Sonnenschirm mit milden Reinigungsmitteln zu reinigen, z.B.: heißes Wasser mit Seife und ein weiches Tuch oder Schwamm.

SICHERHEIT

1. Die in den Garantiebedingungen aufgeführten Informationen und Empfehlungen gewährleisten eine sichere Verwendung des Produktes. Der Schirm kann ohne Bedenken bis zu einer Windgeschwindigkeit von bis zu 30 km/h (4° auf der Beaufort- Skala) verwendet werden. Bei Sturm und/oder starkem Schneefall ist von einem Einsatz des Schirms abzusehen.
2. Der Schirm darf nur mit dem am Rahmen befestigtem Seil geöffnet werden.
3. Bitte lassen Sie den Schirm nie unbeaufsichtigt.
4. Der Hersteller erklärt, dass alle in der Produktion verwendeten Gewebe, die mit Symbol OG/FR gekennzeichnet sind, schwer entflammbar sind und der Norm PN-EN 13501-1 entsprechen.
5. Wasseransammlungen auf dem Sonnenschirm sollten sofort beseitigt werden.
6. Nach dem Abbau des Sonnenschirms, muss der Schirm sofort zusammengelegt werden, um eine Beschädigung durch z.B. eine plötzlich auftretende Windböe zu vermeiden. Bei Windböen über 40 km/h den Schirm von der Basis nehmen.
7. Vor dem Verpacken ist der Schirmstoff zu reinigen und zu trocknen. Das Produkt muss in der Schutzhülle transportiert und gelagert werden. Transport und Lagerung ohne Schutzhülle kann mechanische Schäden verursachen, die nicht reklamiert werden können. Die Betonplatten sollten in kühlen und trockenen Räumen gelagert werden.
8. Der Schirm muss auf einer ebenen Fläche zusammengefaltet werden.



Hersteller und Distributoren behalten sich das Recht vor, Änderungen in die oben genannten Informationen einzufügen.

ENTDECKER GMBH
 Siemensstraße 5 | 61191 Rosbach v. d. Höhe | Germany
 Tel. +49 (0) 6003-93 444-0 | Fax: +49 (0) 6003-93 444-200
 info@entdecker.com | www.entdecker.com