

Easyflag Pro Straight Large DS

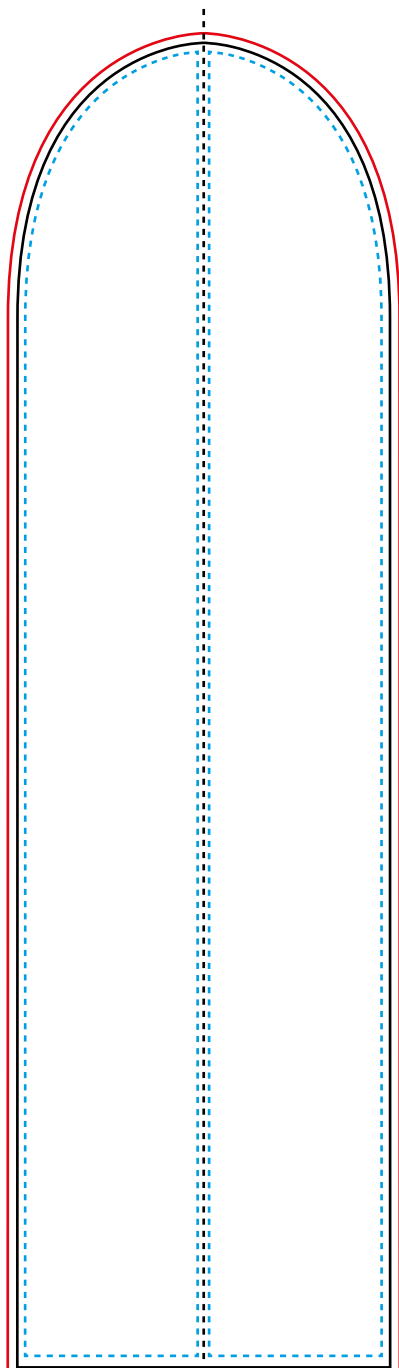
EF_Pro_Str_L_DS - Stand 100719



entdecker.com

Produktmaß inkl. Hardware: 70 x 530 cm - Datenformat: 71,3 x 237,0 cm

Ausführung: 100g/m² Fahnenstoff Blockout, Mastkanal (Standard: schwarz oder weiß)



Skizze nicht maßstabsgerecht!
Nicht für Gestaltung verwenden!

Template ist im Maßstab 1:2 angelegt

— Anschnitt

Vollflächige Farben und Hintergründe bis zu dieser Linie anlegen.

- - - - Garantiert sichtbarer Bereich

Was außerhalb dieses Bereiches platziert wird, kann im fertigen Produkt angeschnitten und durchnäht werden.

— Schnittlinie

Wichtig: Sofern kein „All-Inclusive“- oder „Advanced Plus-Datencheck“ gewählt wurde, werden in der Vorlage enthaltene Sonderfarben in CMYK konvertiert und nach gängigem Standard gedruckt.
Weitere Informationen hierzu finden Sie in unserem [Druckdatenleitfaden](#).

Hinweise zum Anlegen der Druckdaten:

- Ausschließlich die 1:2-Vorlage auf Seite 2 für Ihre Gestaltung verwenden.
- Die Größe der Vorlage darf nicht verändert werden.
- Alle Schriften müssen in Pfade/Vektoren umgewandelt werden.
- Die Auflösung von Bildern sollte mindestens 144 dpi und max. 200 dpi betragen (Digitaldruck erfolgt in 1:1 bei 72 dpi).
- Falls Hintergründe und Grafiken über die Anschnittlinie hinausgehen, verwenden Sie diese idealerweise als Schnittpfad.

Die Linien in der Vorlage dienen nur zur Kontrolle des Layouts. Löschen Sie diese unbedingt nach Abschluss der Gestaltung!

Weitere Informationen zur Druckdatenerstellung finden Sie in unserem [Druckdatenleitfaden](#).

