

Easymag 0,6 x 1,6

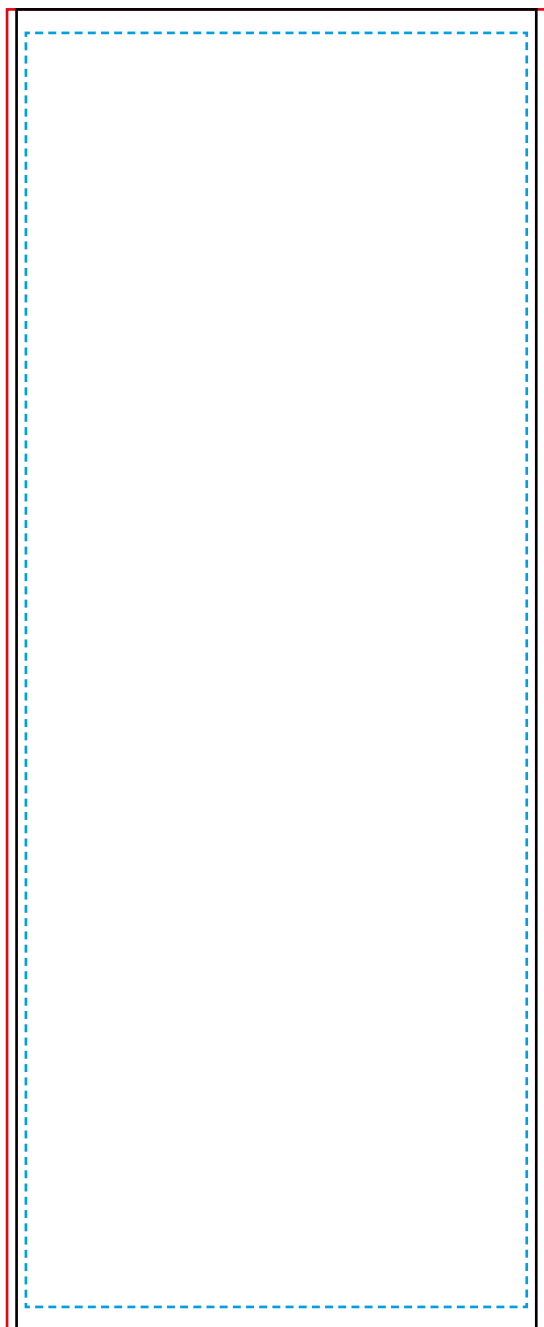
EM_Stand_0,6x1,6 - Stand 070116



entdecker.com

Produktmaß inkl. Hardware: 60/63 x 160 cm - Datenformat: 57 x 140 cm

Ausführung Banner: Stoff, Papier, Fim/Folie oder PVC - sichtbare Druckfläche: 55 x 138 cm



Skizze nicht maßstabsgerecht!
Nicht für Gestaltung verwenden!

——— **Anschnitt**

Vollflächige Farben und Hintergründe bis zu dieser Linie anlegen.

- - - - **Garantiert sichtbarer Bereich**

Was außerhalb dieses Bereiches platziert wird, kann im fertigen Produkt angeschnitten und durchnäht werden.

——— **Schnittlinie**

Wichtig: Sofern kein „All-Inclusive“- oder „Advanced Plus-Datencheck“ gewählt wurde, werden in der Vorlage enthaltene Sonderfarben in CMYK konvertiert und nach gängigem Standard gedruckt.
Weitere Informationen hierzu finden Sie in unserem [Druckdatenleitfaden](#).

Hinweise zum Anlegen der Druckdaten:

- Ausschließlich die 1:1-Vorlage auf Seite 2 für Ihre Gestaltung verwenden.
- Die Größe der Vorlage darf nicht verändert werden.
- Alle Schriften müssen in Pfade/Vektoren umgewandelt werden.
- Die Auflösung von Bildern sollte min. 72 und max. 100 dpi (Stoff) bzw. min. 150 und max 300 dpi (Papier/Film/Folie/PVC) betragen.
- Falls Hintergründe und Grafiken über die Anschnittlinie hinausgehen, verwenden Sie diese idealerweise als Schnittpfad.

Die Linien in der Vorlage dienen nur zur Kontrolle des Layouts. Löschen Sie diese unbedingt nach Abschluss der Gestaltung!

Weitere Informationen zur Druckdatenerstellung finden Sie in unserem [Druckdatenleitfaden](#).

