

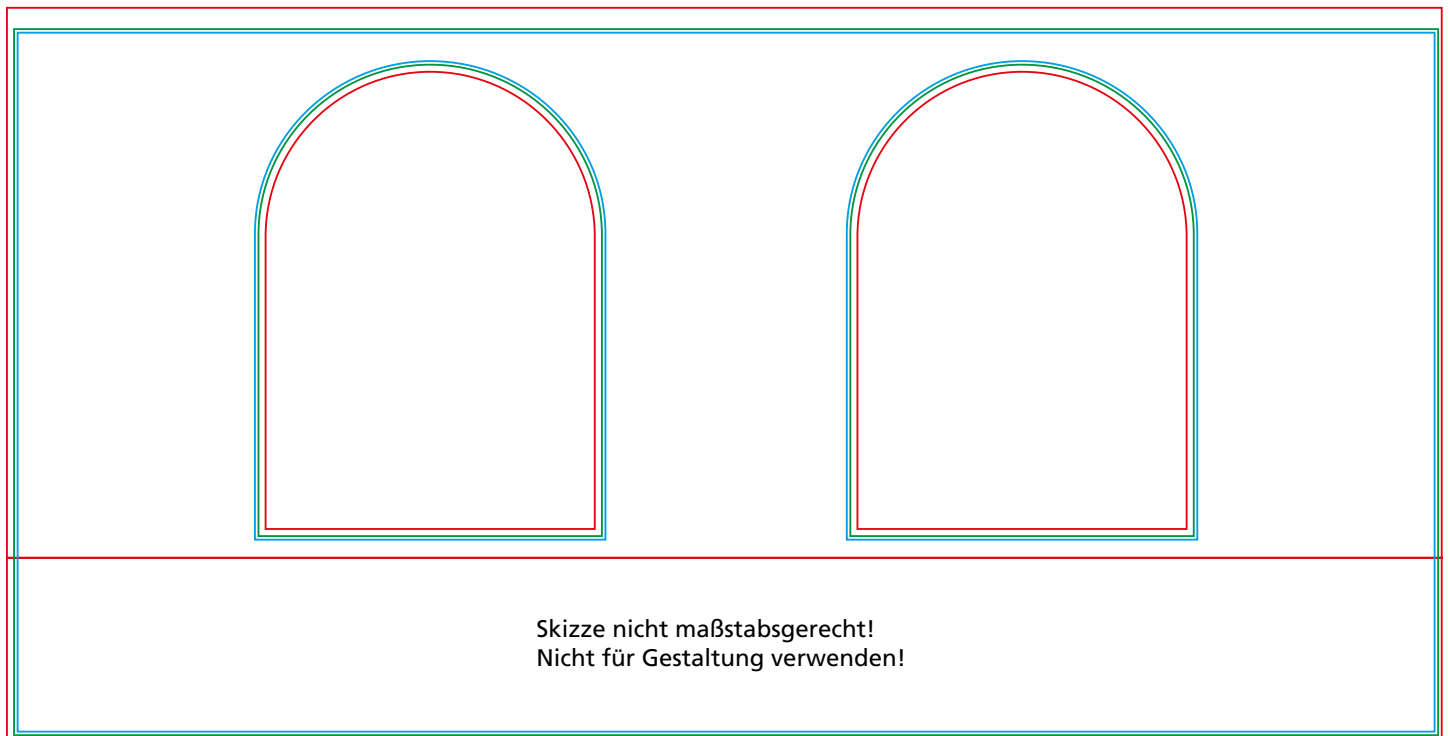
Faltzelt - Octa Pro

4m Wand mit zwei Fenstern

FZ_4m_Wall_2_Windows - Stand 14122018

Datenformat: 40,4 x 20,6 cm (1:10) - max. Größe Siebdruck je Farbe 290x150 cm (1:1)

Ausführung: Polyester



— Anschnitt

Vollflächige Farben und Hintergründe bis zu dieser Linie anlegen.

— Garantiert sichtbarer Bereich

Was außerhalb dieses Bereiches platziert wird, kann im fertigen Produkt angeschnitten und durchnäht werden.

— Nahtlinie

Mögliche Grundmaterialfarben (Nur bei Siebdruck):

HINWEIS: Farbdarstellung und Farbwerte nicht verbindlich!
Bestmögliche Sonderfarbdarstellung nur im Volldruck möglich.

Polyester

	Fluorescent orange		Navy blue		Light blue
	Orange		Dark green		Green
	Red		Yellow		White
	Dark red		Ecru		Warm grey
	Purple		Brown		Dark grey
	Light green		Violet		Black
	Beige		Blue		Camouflage

Hinweise zum Anlegen der Druckdaten:

- Ausschließlich die 1:10-Vorlage auf Seite 2 für Ihre Gestaltung verwenden.
- Die Größe der Vorlage darf nicht verändert werden.
- Alle Schriften müssen in Pfade/Vektoren umgewandelt werden.
- Die Auflösung von Bildern sollte bestenfalls mindestens 1000 dpi betragen. (Digitaldruck erfolgt in 1:1 bei 100 dpi).
- Falls Hintergründe und Grafiken über die Anschnittlinie hinausgehen, verwenden Sie diese idealerweise als Schnittpfad.

Weitere Informationen zur Druckdatenerstellung finden Sie in unserem [Druckdatenleitfaden](#).

Mögliche Grundmaterialfarben (Nur bei Siebdruck):
HINWEIS: Farbdarstellung und Farbwerte nicht verbindlich!
Bestmögliche Sonderfarbdarstellung nur im Volldruck möglich.

Possible basic material colours (screen printing only):
NOTE: Color representation and colour values are not binding!
Best possible special colour representation only possible in full print.

Polyester

