

Vorderseite Baum Teil B

**ANLEITUNG GIVE-AWAY-WEIHNACHTSBAUM
LARGE:**

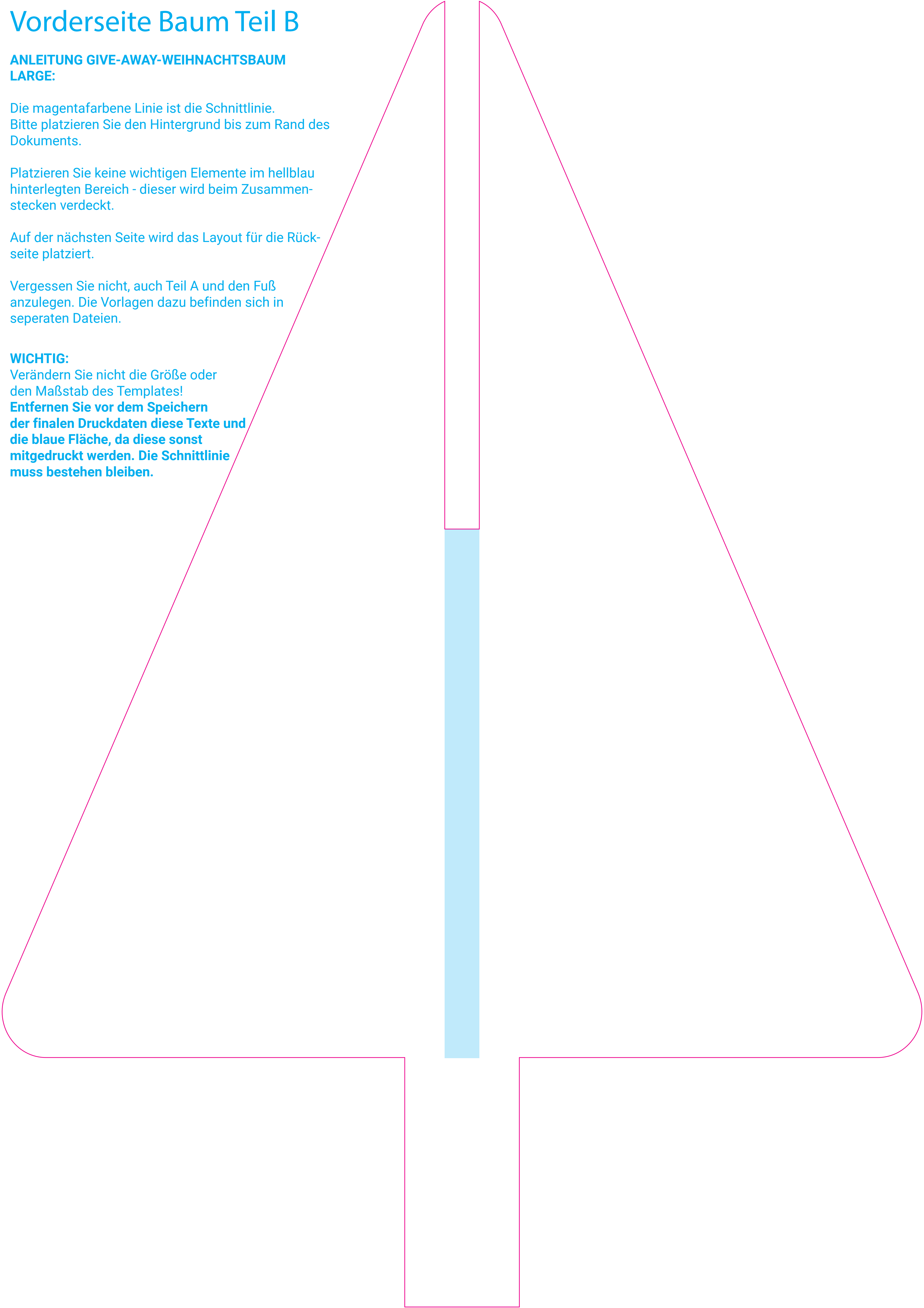
Die magentafarbene Linie ist die Schnittlinie.
Bitte platzieren Sie den Hintergrund bis zum Rand des Dokuments.

Platzieren Sie keine wichtigen Elemente im hellblau hinterlegten Bereich - dieser wird beim Zusammenstecken verdeckt.

Auf der nächsten Seite wird das Layout für die Rückseite platziert.

Vergessen Sie nicht, auch Teil A und den Fuß anzulegen. Die Vorlagen dazu befinden sich in seperaten Dateien.

WICHTIG:
Verändern Sie nicht die Größe oder den Maßstab des Templates!
Entfernen Sie vor dem Speichern der finalen Druckdaten diese Texte und die blaue Fläche, da diese sonst mitgedruckt werden. Die Schnittlinie muss bestehen bleiben.



Rückseite Baum Teil B

ANLEITUNG GIVE-AWAY-WEIHNACHTSBAUM LARGE:

Die magentafarbene Linie ist die Schnittlinie.
Bitte platzieren Sie den Hintergrund bis zum Rand des Dokuments.

Platzieren Sie keine wichtigen Elemente im hellblau hinterlegten Bereich - dieser wird beim Zusammenstecken verdeckt.

Auf der ersten Seite wird das Layout für die Vorderseite platziert.

Vergessen Sie nicht, auch Teil A und den Fuß anzulegen. Die Vorlagen dazu befinden sich in seperaten Dateien.

WICHTIG:
Verändern Sie nicht die Größe oder den Maßstab des Templates!
Entfernen Sie vor dem Speichern der finalen Druckdaten diese Texte und die blaue Fläche, da diese sonst mitgedruckt werden. Die Schnittlinie muss bestehen bleiben.

