

# Plain Banner mit Flausch 30 mm

PB\_09 - Stand 20161202



entdecker.com

Material: 110 g/m<sup>2</sup> oder 205 g/m<sup>2</sup> Stoff, einseitiger Digitaldruck.

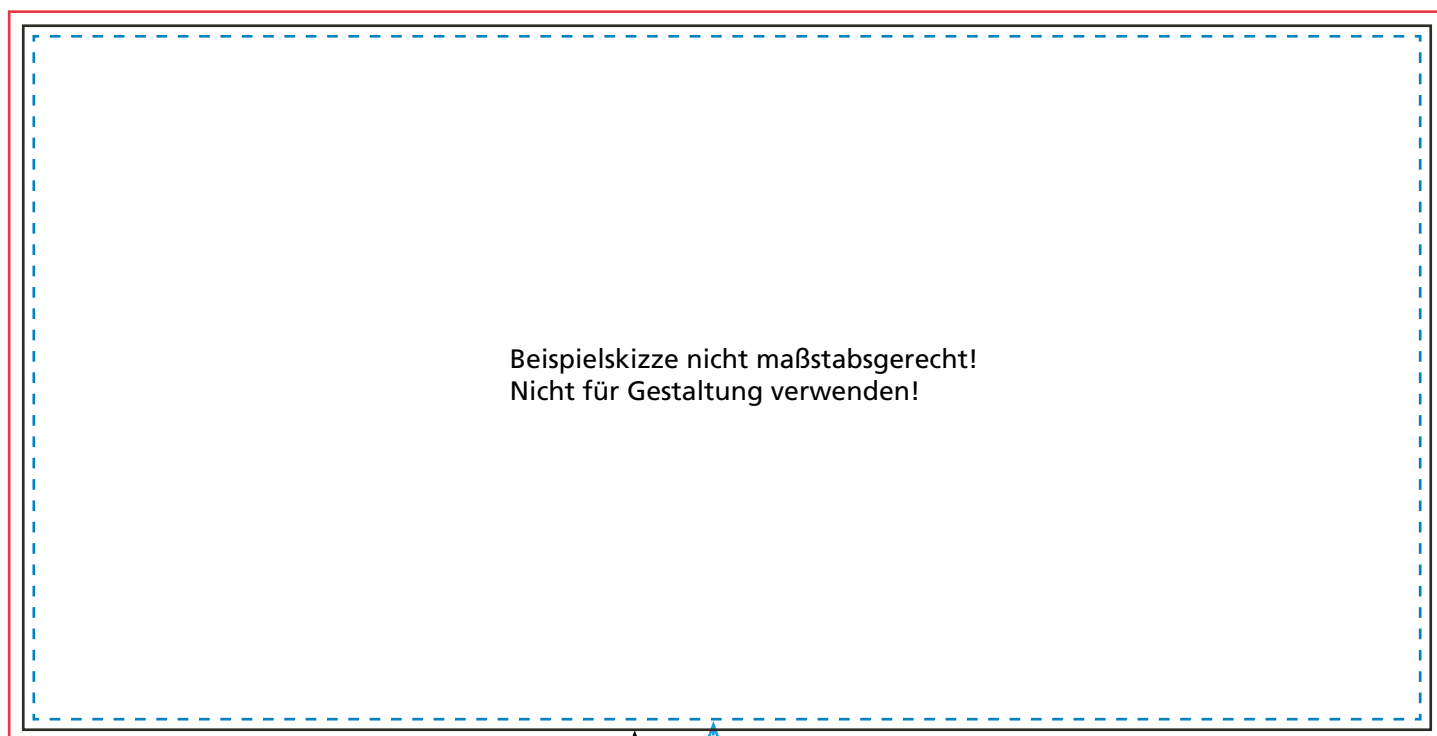
Maximale Druckbreite inkl. Anschnitt: 155 cm (Länge variabel).

Alle Seiten umgeschlagen und rückseitig aufgenähntes Flauschband in 30 mm Breite.

**Bitte legen Sie Ihre Daten im Endformat zzgl. des unten angegebenen Anschnittbereiches an und beachten Sie den garantiert sichtbaren Bereich sowie eventuelle weitere Hinweise zur Konfektionierung.**

Wichtig: Sofern kein „All-Inclusive“- oder „Advanced Plus- Datencheck“ gewählt wurde, werden in der Vorlage enthaltene Sonderfarben in CMYK konvertiert und nach gängigem Standard gedruckt.

Weitere Informationen hierzu finden Sie in unserem [Druckdatenleitfaden](#).



Beispielskizze nicht maßstabsgerecht!  
Nicht für Gestaltung verwenden!

## **Anschnittlinie + 3 cm rundum**

Legen Sie Hintergrundgrafiken bzw. -farben füllend bis zur roten Linie an.

## **Schnittlinie (Endformat)**

## **Garantiert sichtbarer Bereich**

Platzieren Sie bitte Gestaltungselemente wie Texte und Logos, die nicht angeschnitten oder durchnäht werden dürfen, mit mind. 4 cm Abstand vom Endformat.

## Weitere Hinweise zum Anlegen der Druckdaten:

- Legen Sie Vektor- und/oder Pixeldaten im Maßstab 1:1 bis 5m, 1:2 bis 10m an.
- Alle Schriften müssen in Zeichenpfade/Vektoren umgewandelt werden.
- Die Auflösung von Bildern bei Textildruck sollte mindestens 72 dpi bis max 100 dpi (je nach Größe) betragen.
- Falls Hintergründe und Grafiken über die Anschnittlinie hinausgehen, verwenden diese idealerweise als Schnittpfad.
- Exportieren Sie Ihre fertigen Druckdaten als PDF-Datei; im Idealfall als PDF/X-4.
- Es dürfen keine Druckmarkierungen wie Paßmarken, Zuschnittmarkierungen oder Druckkontrollstreifen enthalten sein.

Weitere Informationen zur Druckdatenerstellung finden Sie in unserem [Druckdatenleitfaden](#).