

Plain Banner mit Flausch 50 mm

PB_10 - Stand 20161202



entdecker.com

Material: 110 g/m² oder 205 g/m² Stoff, einseitiger Digitaldruck.

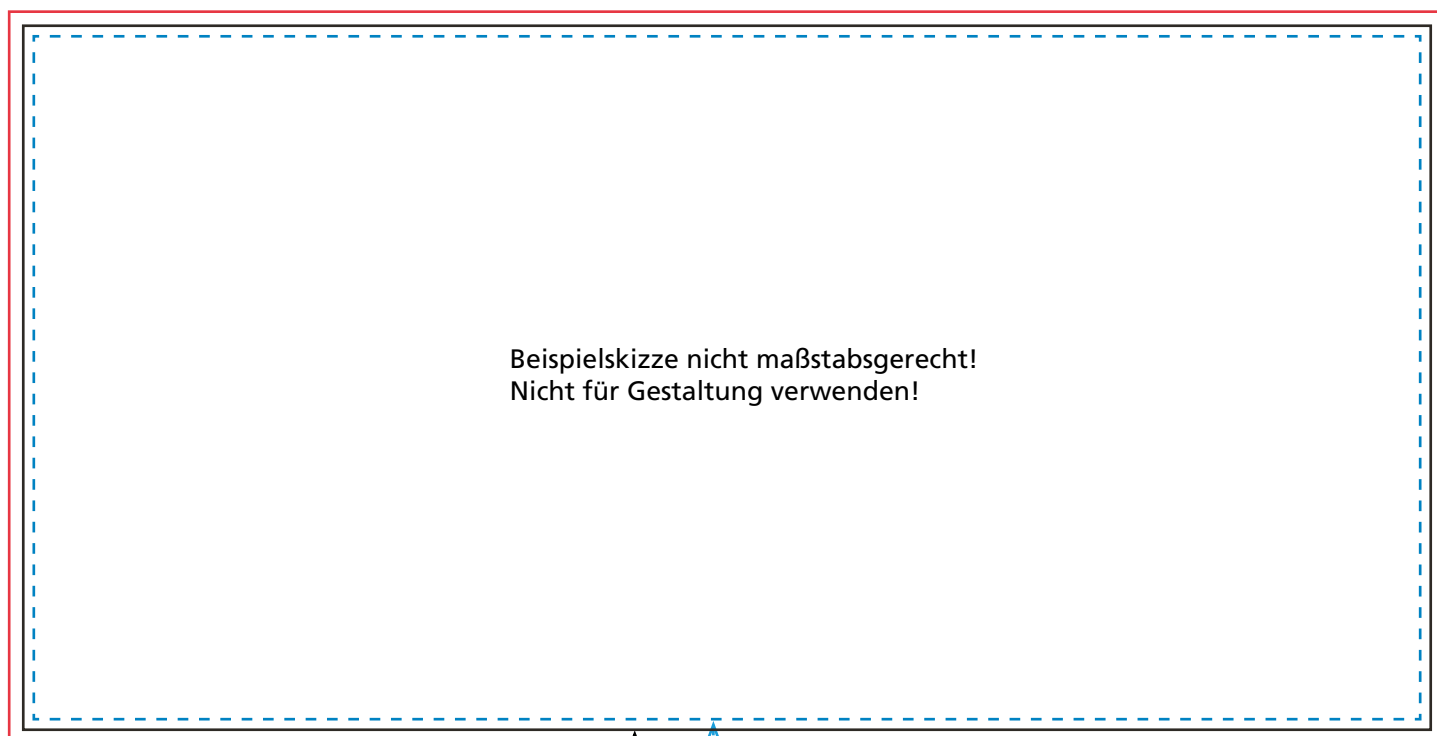
Maximale Druckbreite inkl. Anschnitt: 155 cm (Länge variabel).

Alle Seiten umgeschlagen und rückseitig aufgenähntes Flauschband in 50 mm Breite.

Bitte legen Sie Ihre Daten im Endformat zzgl. des unten angegebenen Anschnittbereiches an und beachten Sie den garantiert sichtbaren Bereich sowie eventuelle weitere Hinweise zur Konfektionierung.

Wichtig: Sofern kein „All-Inclusive“- oder „Advanced Plus- Datencheck“ gewählt wurde, werden in der Vorlage enthaltene Sonderfarben in CMYK konvertiert und nach gängigem Standard gedruckt.

Weitere Informationen hierzu finden Sie in unserem [Druckdatenleitfaden](#).



Anschnittlinie + 3 cm rundum

Legen Sie Hintergrundgrafiken bzw. -farben füllend bis zur roten Linie an.

Schnittlinie (Endformat)

Garantiert sichtbarer Bereich

Platzieren Sie bitte Gestaltungselemente wie Texte und Logos, die nicht angeschnitten oder durchnäht werden dürfen, mit mind. 6 cm Abstand vom Endformat.

Weitere Hinweise zum Anlegen der Druckdaten:

- Legen Sie Vektor- und/oder Pixeldaten im Maßstab 1:1 bis 5 m, 1:2 bis 10 m an.
- Alle Schriften müssen in Zeichenpfade/Vektoren umgewandelt werden.
- Die Auflösung von Bildern bei Textildruck sollte mindestens 72 dpi bis 100 dpi (je nach Größe u. Material) betragen.
- Falls Hintergründe und Grafiken über die Anschnittlinie hinausgehen, verwenden diese idealerweise als Schnittpfad.
- Exportieren Sie Ihre fertigen Druckdaten als PDF-Datei; im Idealfall als PDF/X-4.
- Es dürfen keine Druckmarkierungen wie Paßmarken, Zuschnittmarkierungen oder Druckkontrollstreifen enthalten sein.

Weitere Informationen zur Druckdatenerstellung finden Sie in unserem [Druckdatenleitfaden](#).