

Weihnachtsbaum-Fahne Large

WBF_L - Stand 27112022

Produktmaß inkl. Hardware: 85 x 180 cm - Datenformat: 144,6 x 179,4 cm

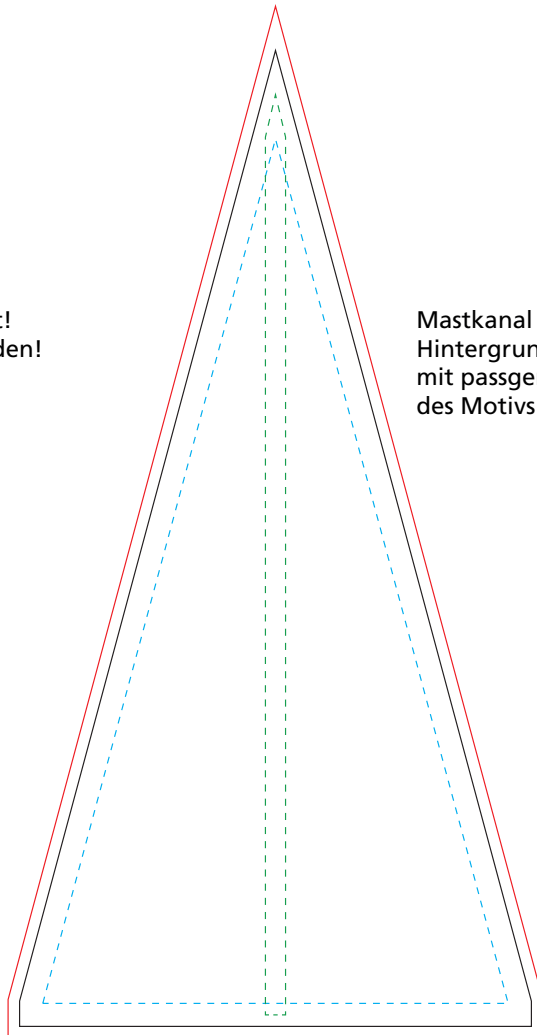
Ausführung: 70g/m2 Fahnenstoff, Mastkanal: Farblich bedruckt



entdecker.com

Skizze nicht maßstabsgerecht!
Nicht für Gestaltung verwenden!

Mastkanal entweder mit
Hintergrundfarbe füllen oder
mit passgenauem Ausschnitt
des Motivs der Vorderseite!



Fahnenstoff (Vorderseite)



Mastkanal (Rückseite)

— Anschnitt

Vollflächige Farben und Hintergründe bis zu dieser Linie anlegen.

- - - - Garantiert sichtbarer Bereich

Was außerhalb dieses Bereiches platziert wird, kann im fertigen Produkt angeschnitten und durchnäht werden.

— Schnittlinie

Wichtig: Sofern kein „All-Inclusive“- oder „Advanced Plus-Datencheck“ gewählt wurde, werden in der Vorlage enthaltene Sonderfarben in CMYK konvertiert und nach gängigem Standard gedruckt.

Weitere Informationen hierzu finden Sie in unserem [Druckdatenleitfaden](#).

Hinweise zum Anlegen der Druckdaten:

- Ausschließlich die 1:1-Vorlage auf Seite 2 für Ihre Gestaltung verwenden.
- Die Größe der Vorlage darf nicht verändert werden.
- Alle Schriften müssen in Pfade/Vektoren umgewandelt werden.
- Die Auflösung von Bildern sollte mindestens 72 dpi und max. 100 dpi betragen (Digitaldruck erfolgt in 1:1 bei 72 dpi).
- Falls Hintergründe und Grafiken über die Anschnittlinie hinausgehen, verwenden Sie diese idealerweise als Schnittpfad.

Die Linien in der Vorlage dienen nur zur Kontrolle des Layouts. Löschen Sie diese unbedingt nach Abschluss der Gestaltung!

Weitere Informationen zur Druckdatenerstellung finden Sie in unserem [Druckdatenleitfaden](#).

